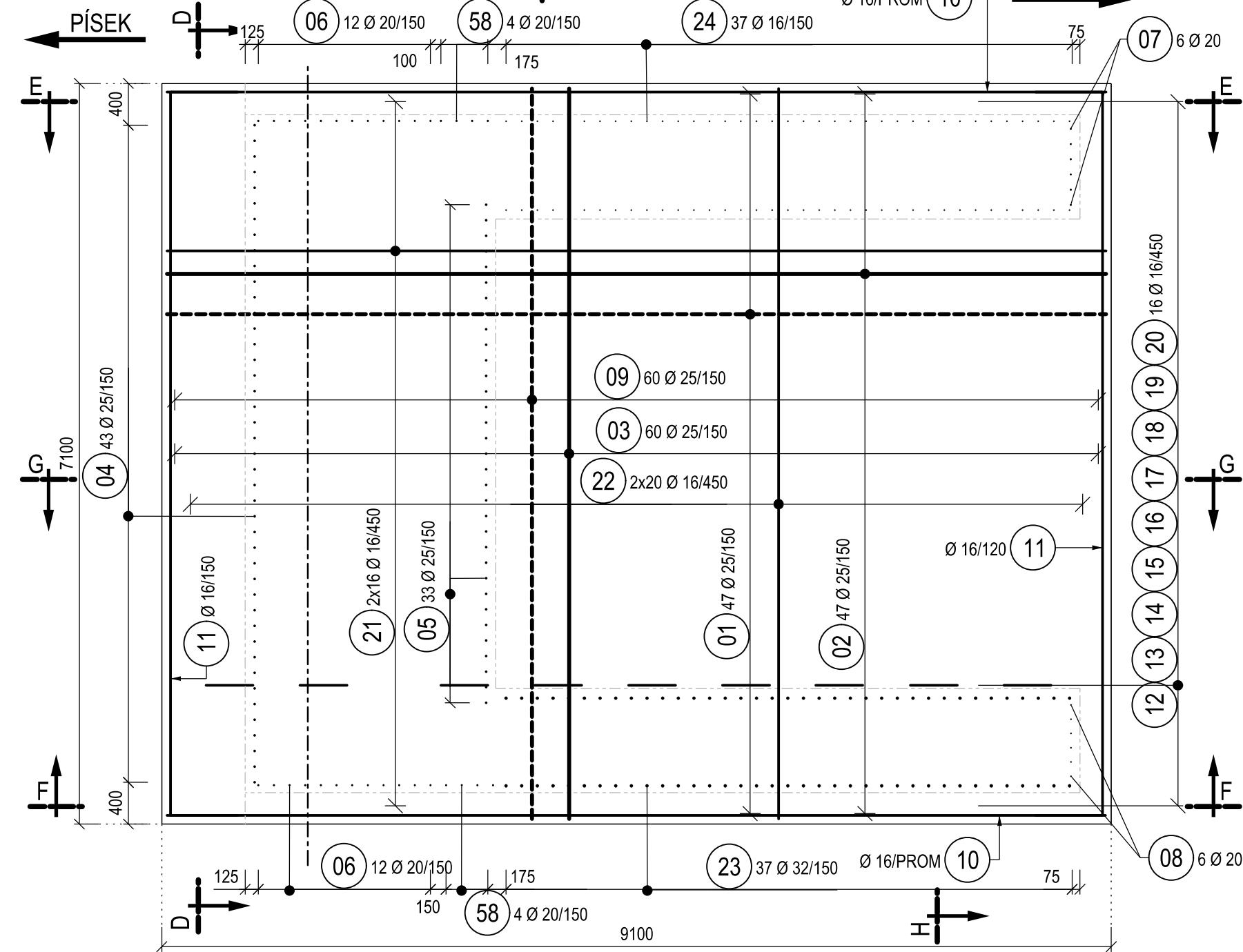
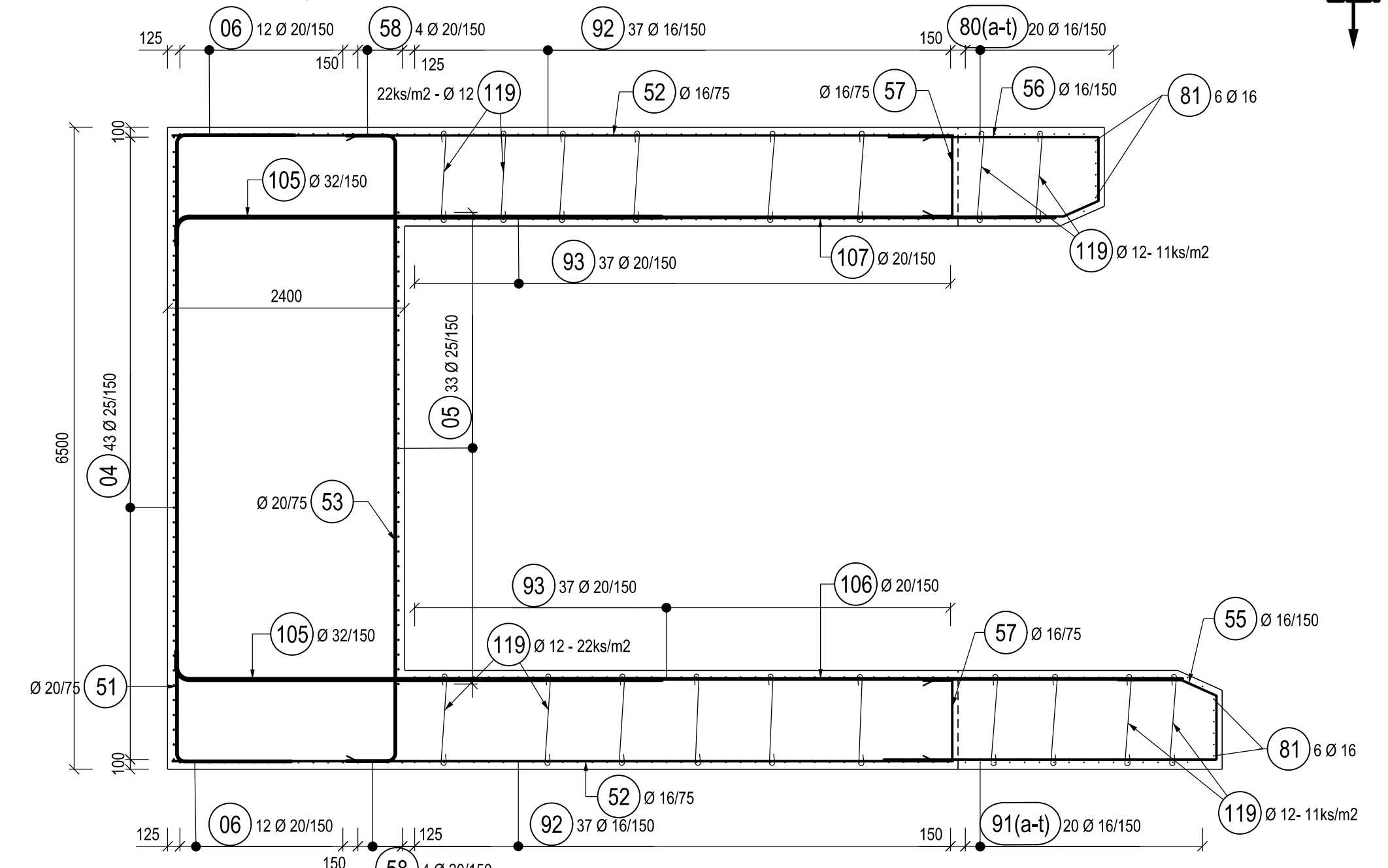


SO 20-01 ŽELEZNIČNÍ MOST V EV. KM 41.791 PŘES VD ORLÍK

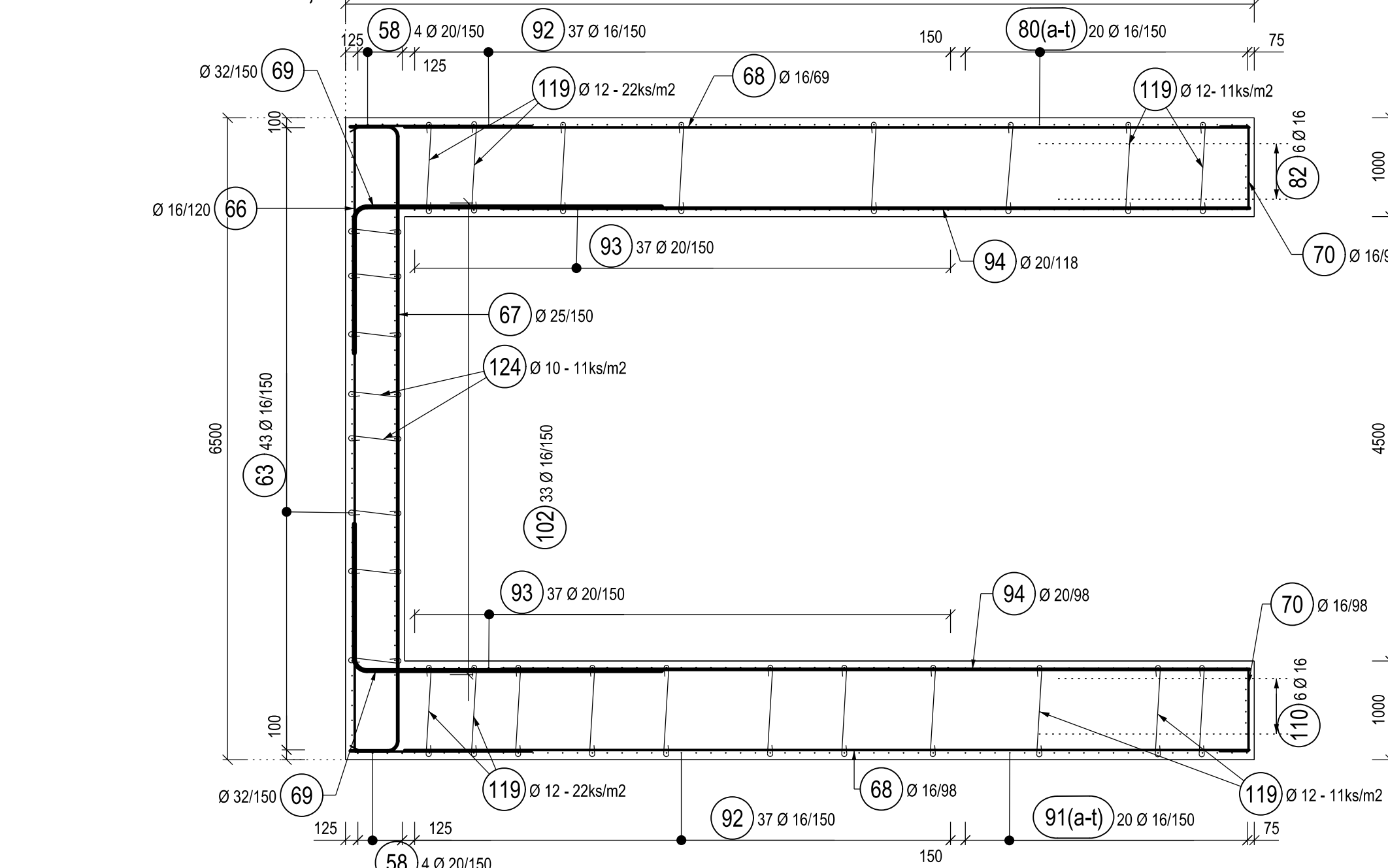
PŮDORYSNÝ ŘEZ A-A, 1:50



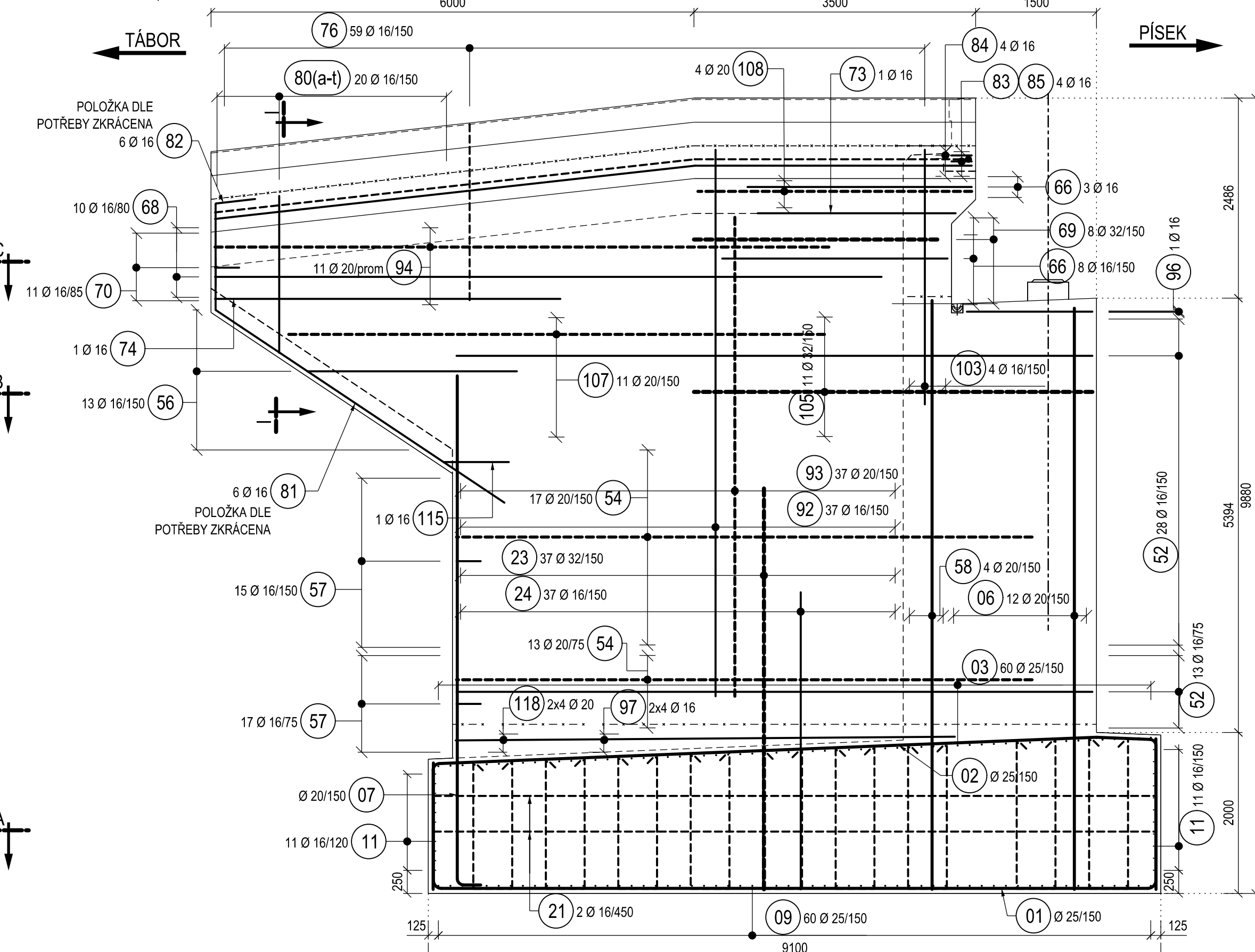
PŮDORYSNÝ ŘEZ B-B, 1:50



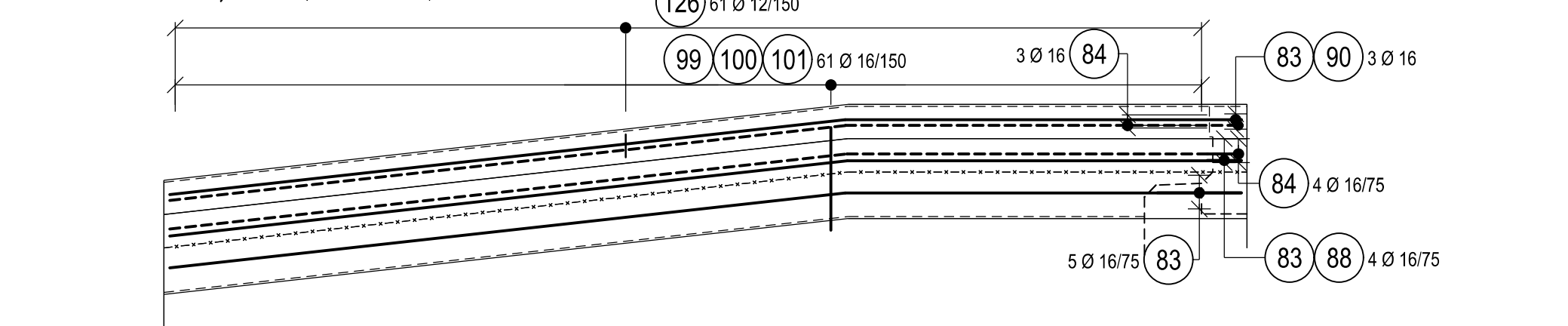
PŮDORYSNÝ ŘEZ C-C, 1:50



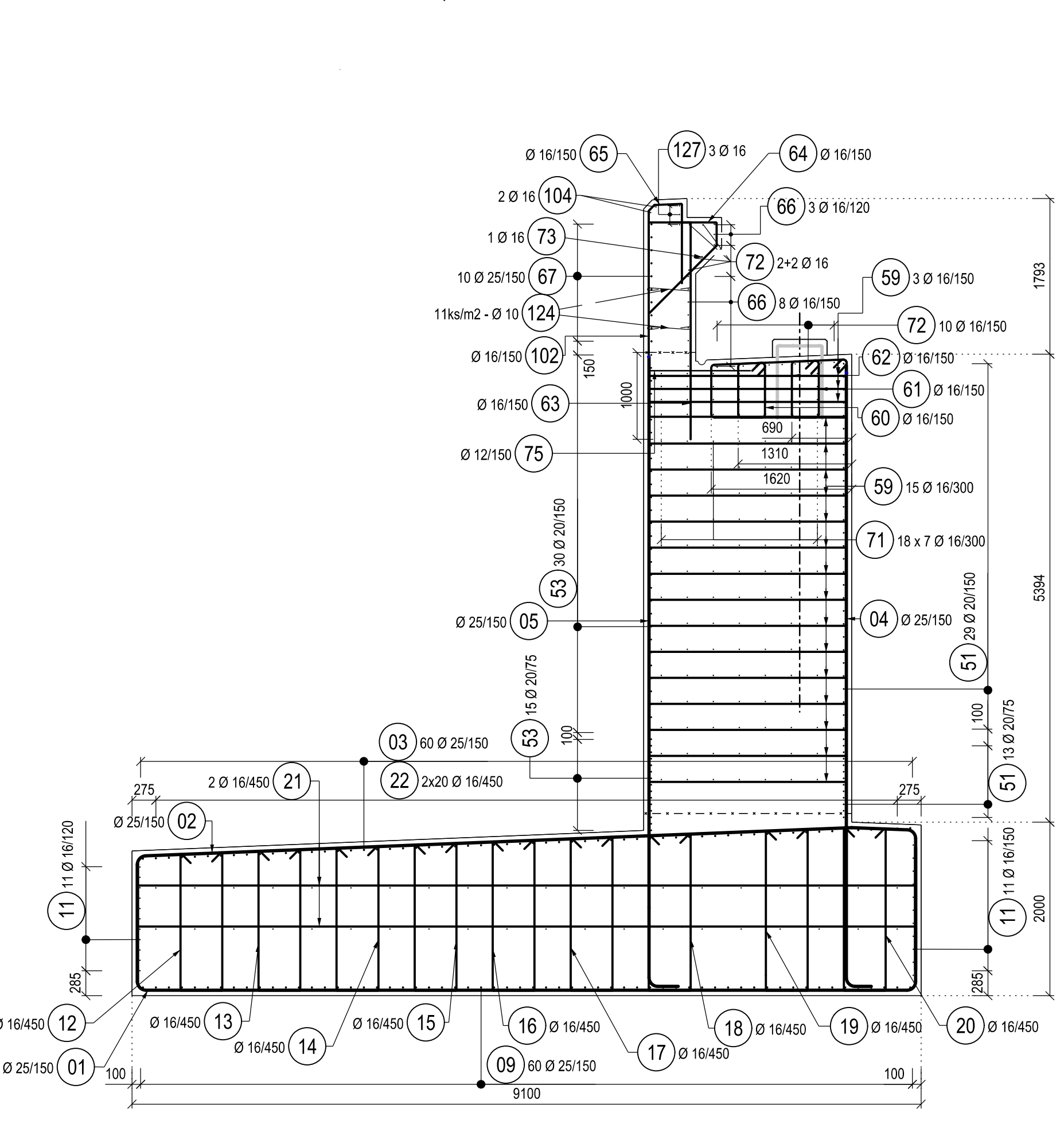
POHLED E-E, 1:50



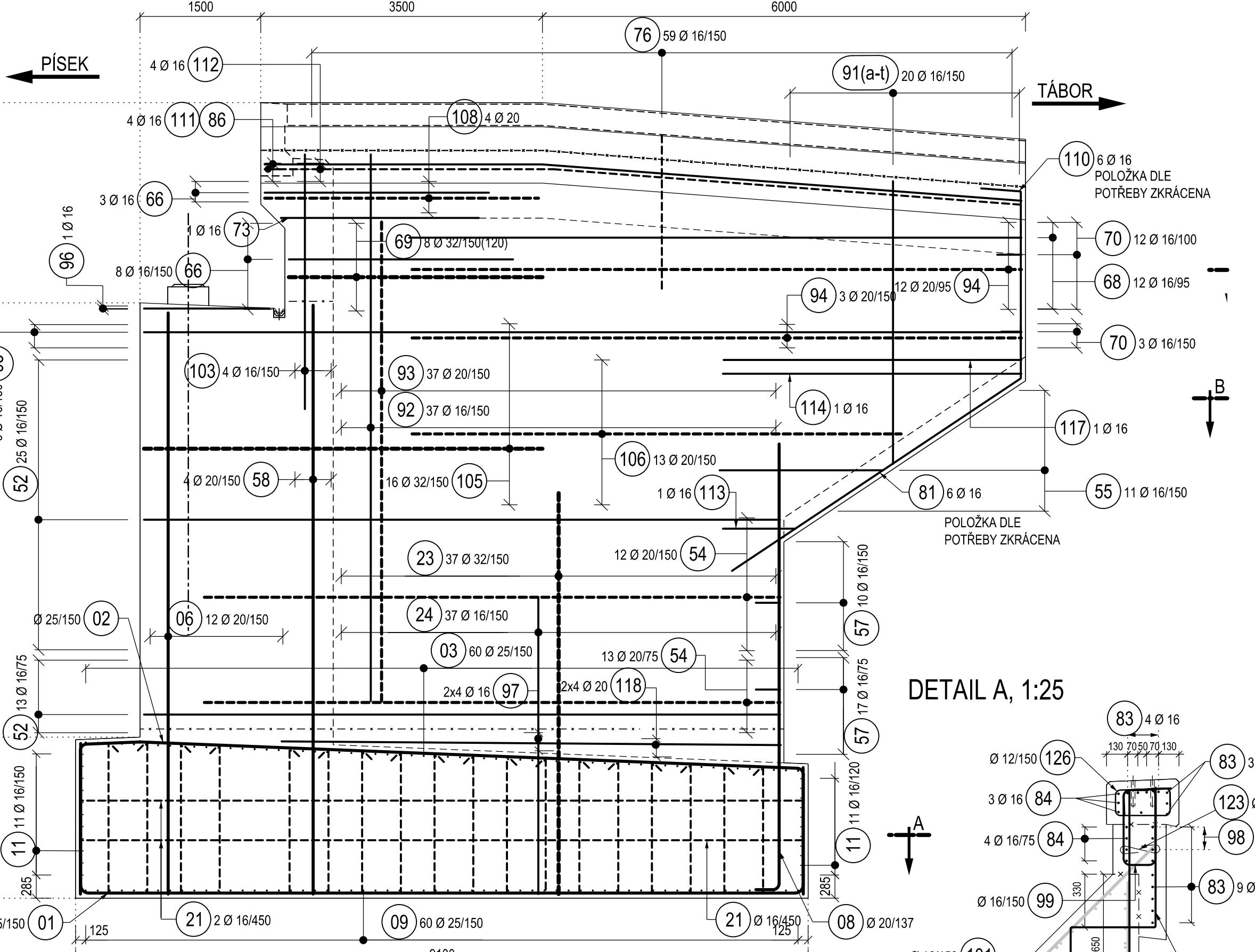
POHLED E-E, 1:50 (VÝZTUŽ RÍMSY)



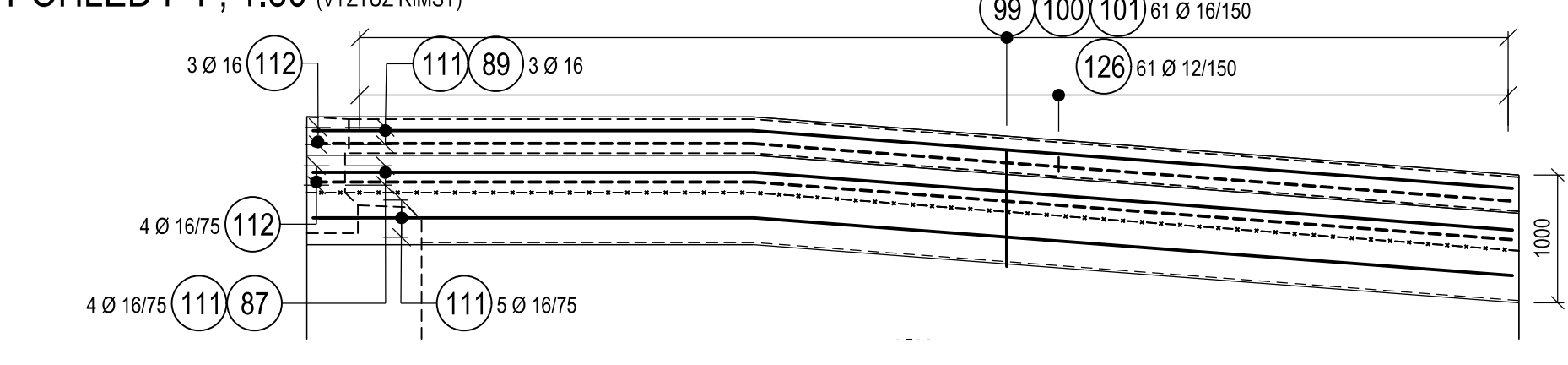
ŘEZ G-G, 1:50



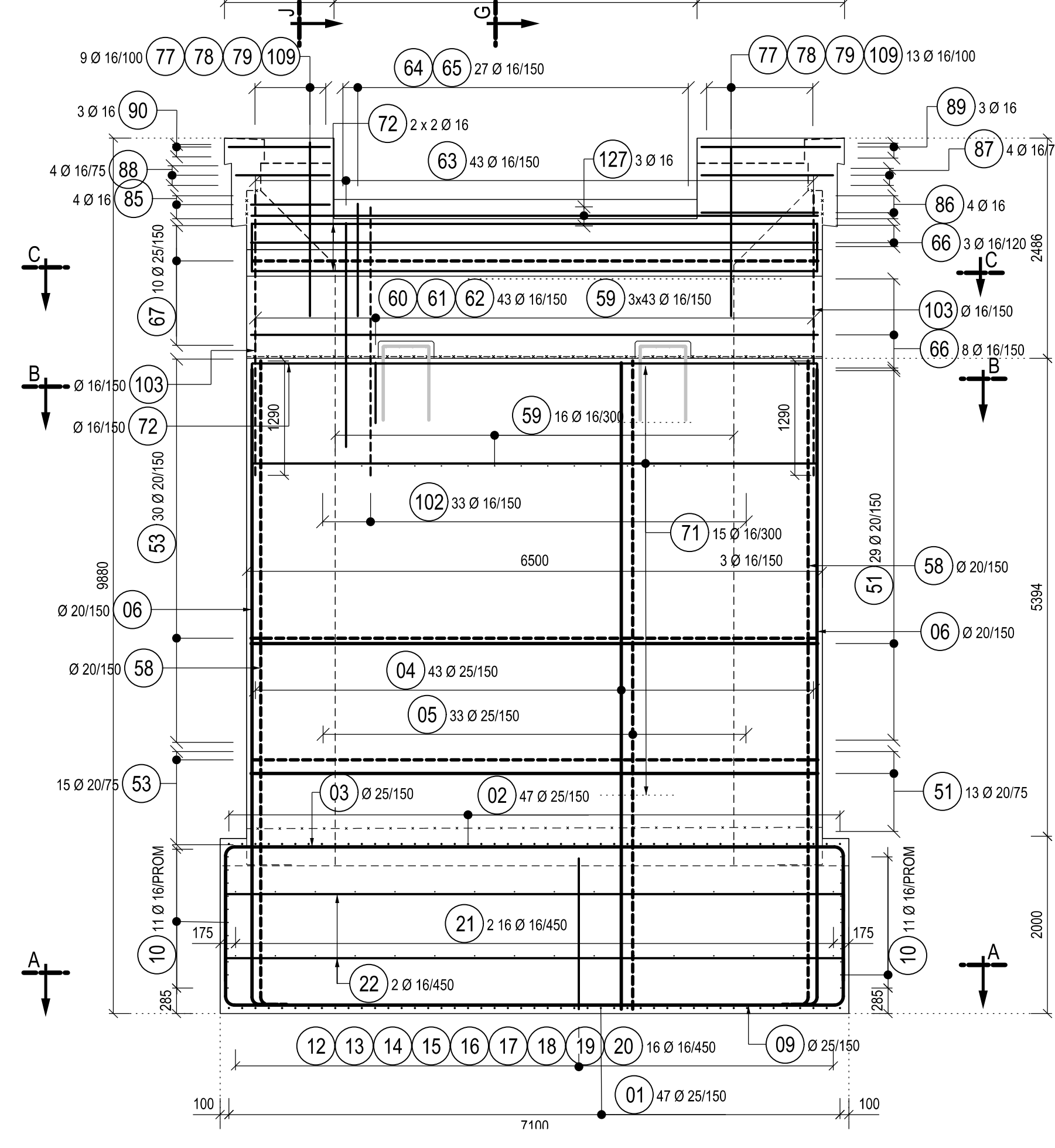
POHLED F-F, 1:50



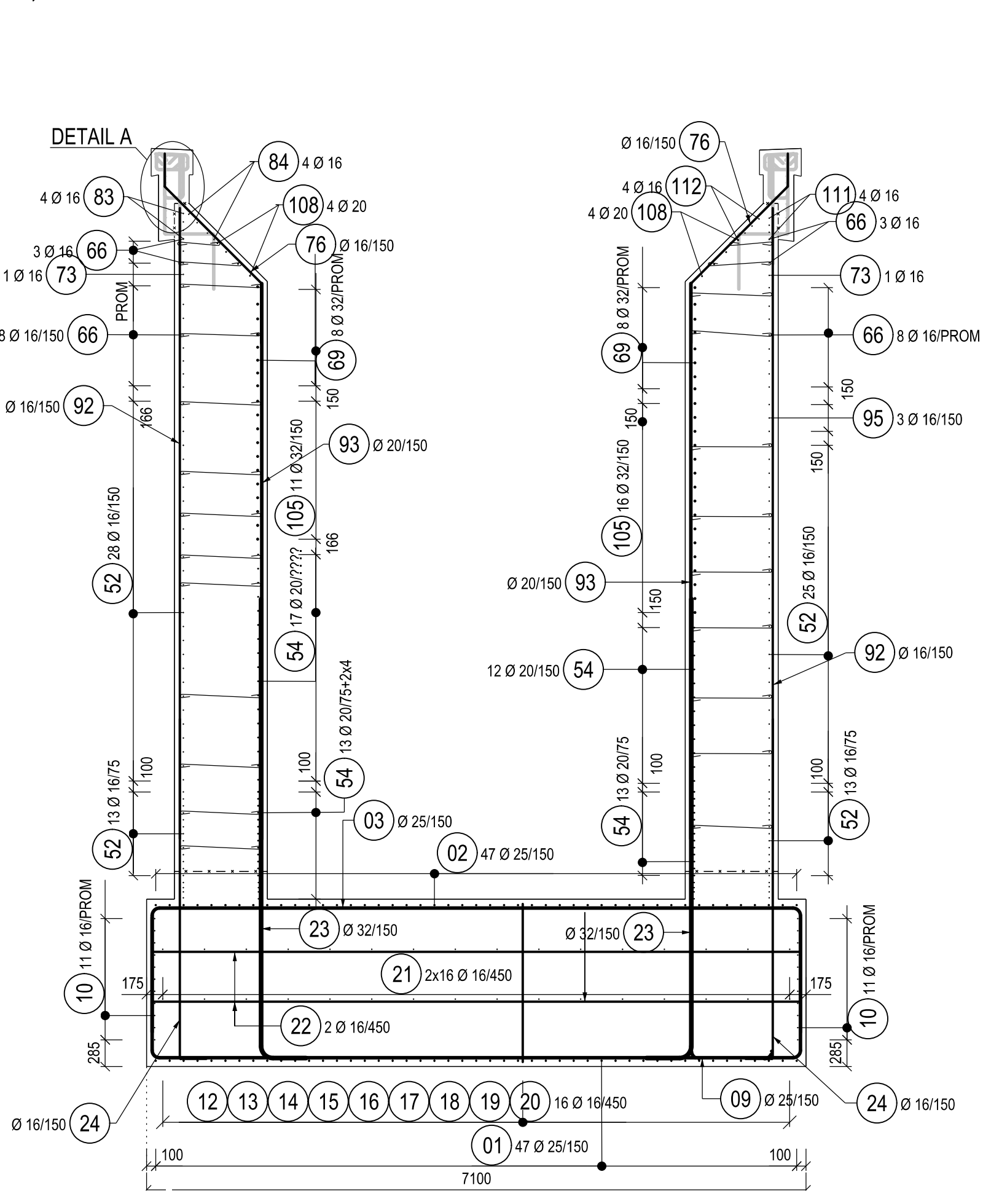
POHLED F-F, 1:50 (VÝZTUŽ RÍMSY)



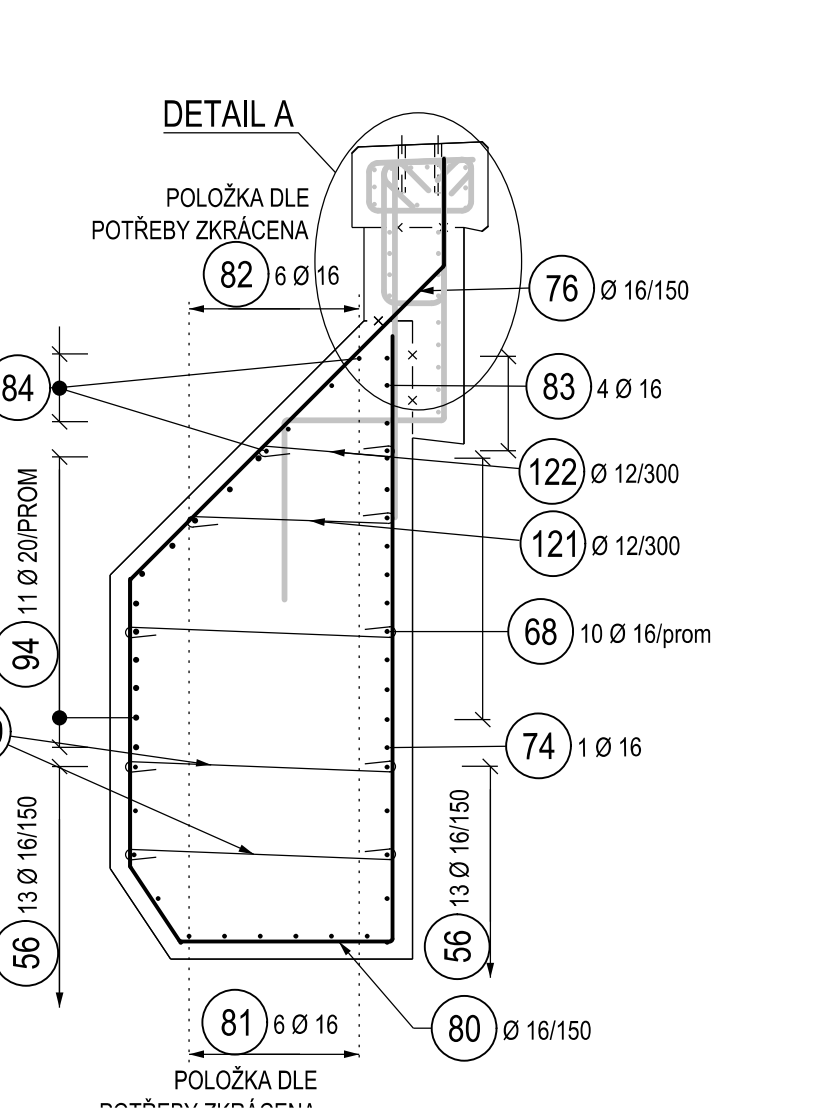
POHLED D-D, 1:50



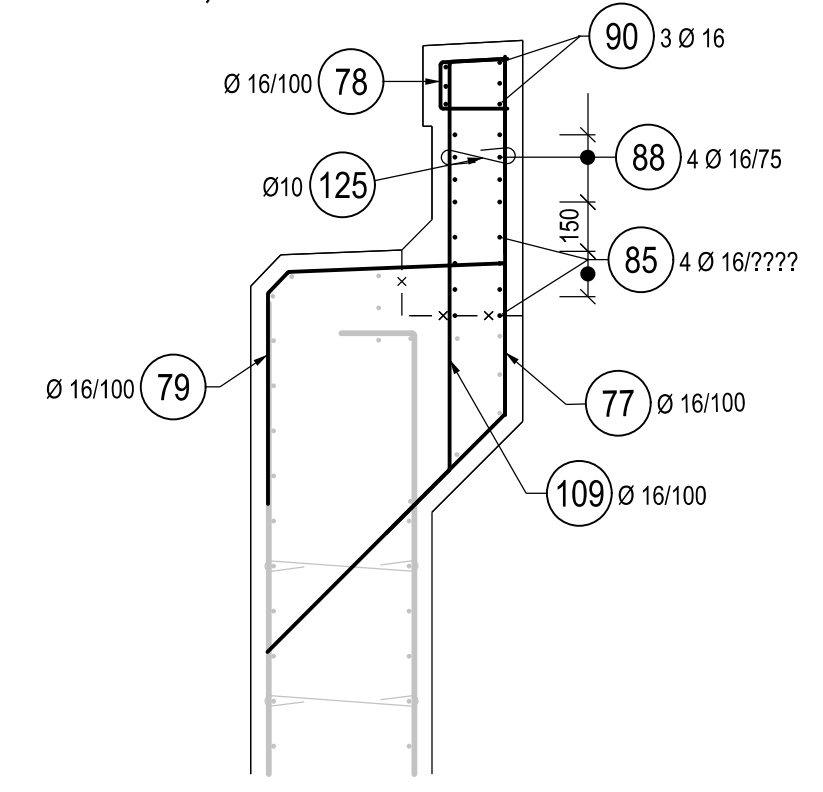
ŘEZ H-H, 1:50



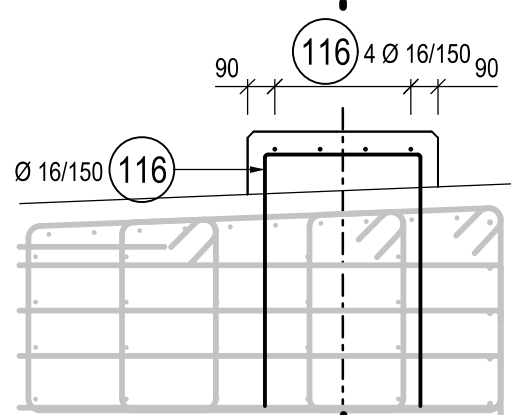
ŘEZ I-I, 1:25



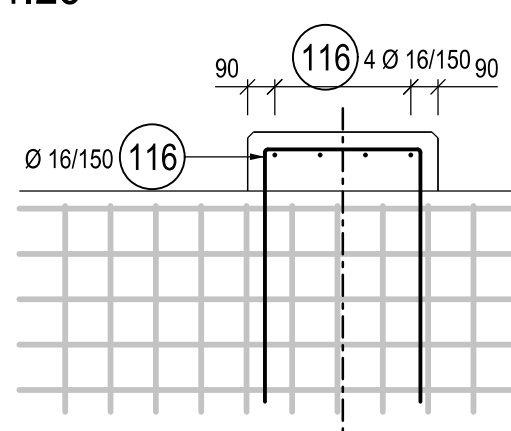
ŘEZ J-J, 1:25



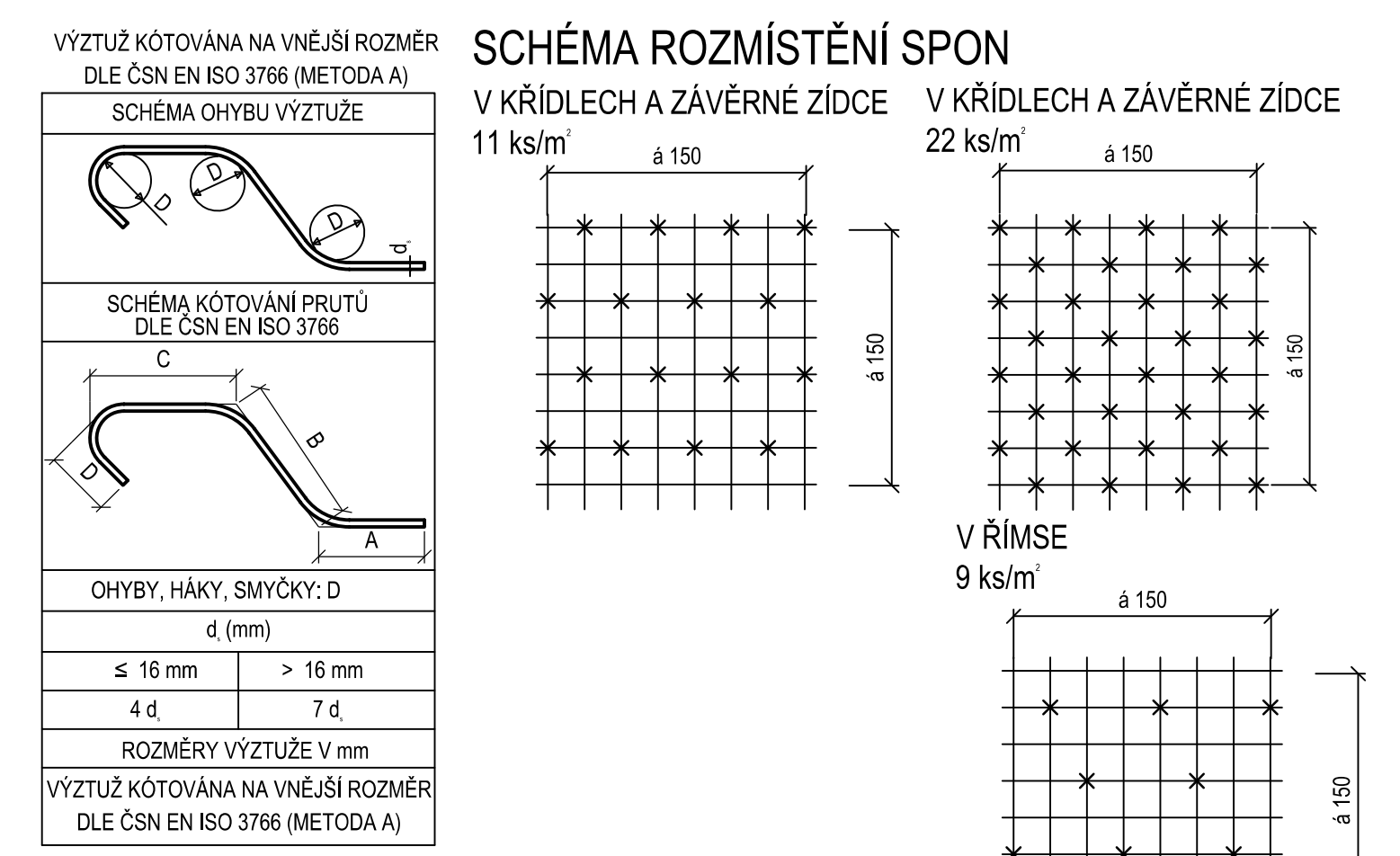
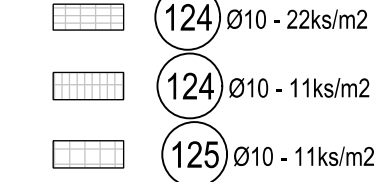
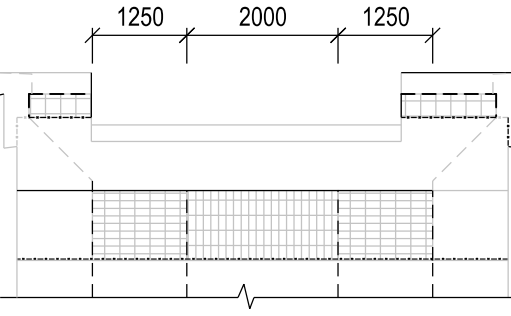
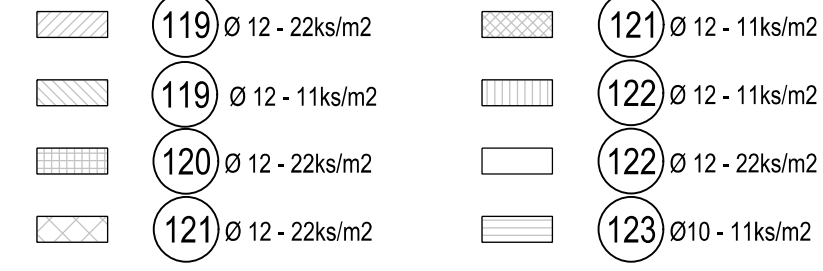
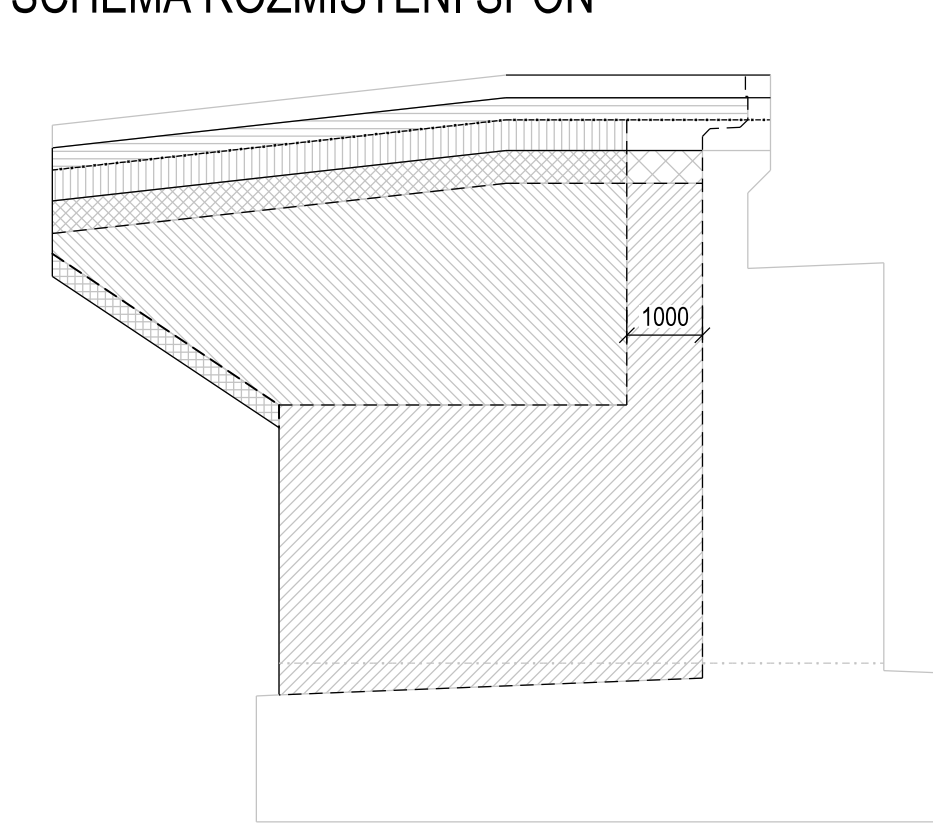
VÝZTUŽ LOŽISKOVÉHO BLOKU, 1:25



ŘEZ K-K, 1:25



SCHEMA ROZMÍSTĚNÍ SPON



POZNÁMKY:
1. VÝZTUŽ JE VÁZÁNA NA MÍSTĚ
2. OPATŘENÍ PROTI BLUDNÝM PROUDŮM VIZ TECHNICKÁ PRÁVA A PROJEKT OCHRANY PROTI BLUDNÝM PROUDŮM
3. OCHRANA PROTI BLUDNÝM PROUDŮM BUDE PROVEDENA V SOULADU SE ŠZDC SR5/TS1 A TP 124
4. BETONOVÁ KRYVÍ Vrstva je dána vzdáleností mezi povrchem výztuže a nejbližším k povrchu betonu
5. PROFIL VÝZTUŽE NESMÍ BYT OSLABEN ZAPÁLY A VRUBY PŘI POUŽITÍ BODOVÉHO SVARU
6. OPATŘENÍ PKO - VESKERÁ BETONOVÁ VÝZTUŽ VYSTUPUJÍCÍ Z PRACOVNÍCH SPÁR, KTERÁ NEBUDE ZABETONOVÁNA DO 8 TYDŮ, SE OCHRANÍ V CELÉ DÉLCE PROTOKOROZÍM NÁTĚREM
7. DISTANČNÍ POLOŽKY - 4ks/m2
8. SPONY DODAT JEDNOTRANNĚ OTEVŘENÉ. VÁZÁNÍ SPON BUDE PROVEDENO PŘES KŘÍŽ
MATERIAL:
PEVNOSTNÍ TRIDY DLE ČSN EN 1992-1-1
STUPNĚ VLIVU PROSTŘEDÍ DLE TKP 18, ČSN EN 206-A1 A ČSN P 73 2404
PODROBNÁ SPECIFIKACE MATERIÁLŮ JE UVEDENA V TECHNICKÉ ZPRÁVĚ

ZÁKLADY OPĚR C25/30 - XA2, XC2, XF1 - Cl 0,4 - Dmax 22 mm - S3
DRÁKY OPĚR, ZÁVĚRNÉ ŽIDKY, KŘÍDLA A BLOČKY C30/37 - XC4, XF3 - Cl 0,4 - Dmax 22 mm - S3 (S4)

OCEL B500B
KRYTÍ VÝZTUŽE
NOMINÁLNÍ KRYVÍ VRSTVA c_{nom} = 50 mm
MINIMÁLNÍ KRYVÍ VRSTVA c_{min} = 40 mm

ČÁST D.2

VÝŠKOVÝ SYSTÉM BpV		SOUŘADNICOVÝ SYSTÉM S-JTSK		
Číslo změny:	Obsah změny:	Datum změny:		
00	-	-		
01	-	-		
02	-	-		
Objednatel: SPRÁVA ŽELEZNIČNÍ DOPRAVNÍ CESTY				Správa železniční dopravní cesty, s.p. Dělnická 100/37, 110 00 Praha 1
Generální projektant: SUDOP PRAHA a.s., STŘEDISKO - MOSTŮ				Stavební správa západ Sokolovská 276/1955, 190 00 Praha 9
Vedoucí střediska: ING. DANA WÄNGLER		Odpovědný projektant: ING. JAKUB GÖRINGER, Ph.D.		
Výpracoval: JIRÍ PEŇČICKÁ		Kontroloval: ING. TOMÁŠ MARTINEK		
Název akce: REKONSTRUKCE MOSTU V KM 41,791 TRATI TÁBOR - PÍSEK		Číslo úmluvy: 17 186 209		
Číslo: INŽENÝRSKÉ OBJEKTY MOSTY, PROPUSTKY A ZDI SO 20-01 ŽELEZNIČNÍ MOST PŘES VD ORLÍK		Projektový stupeň: DUSP+PDPS		
Název přílohy: 1:25/50		Datum: 10/2019		
Měřítko: 1:25/50		Číslo část: D.2.1.4		
Číslo přílohy: 206.2		Podle formátu: 10 x A4		